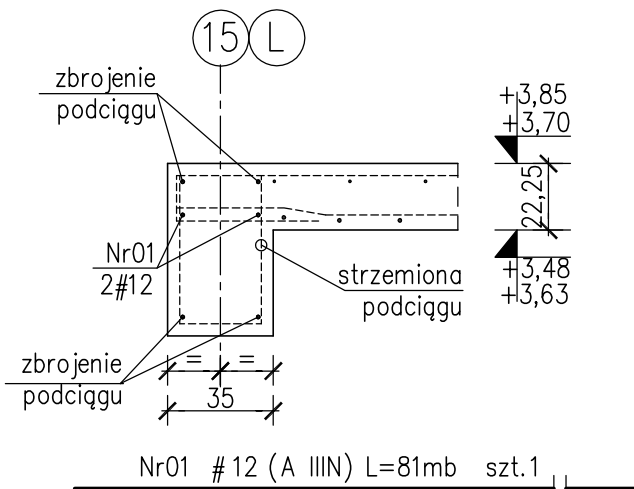
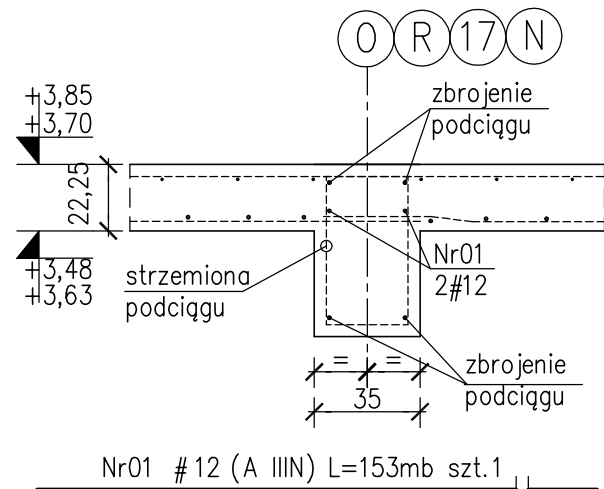


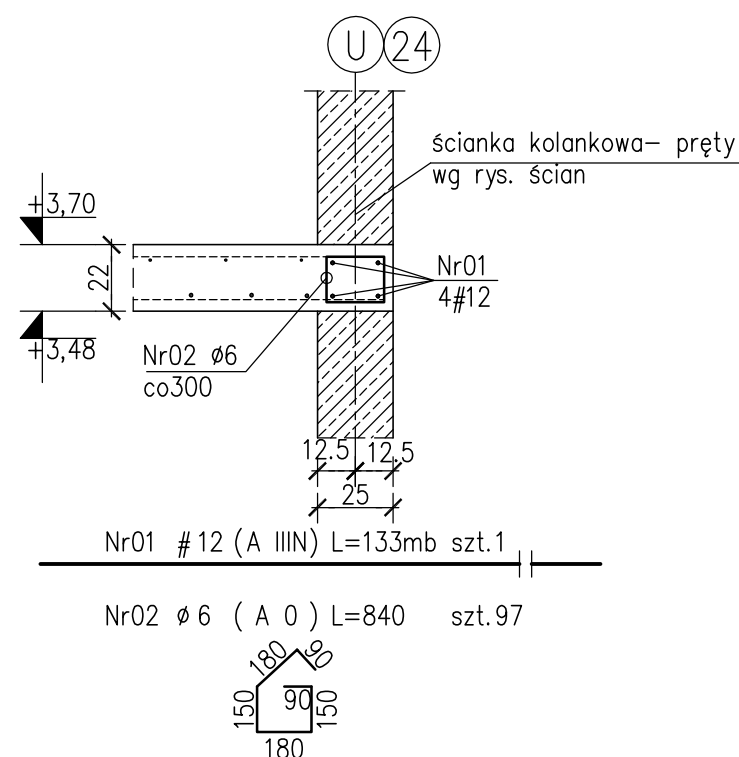
W-1 Lc=35mb



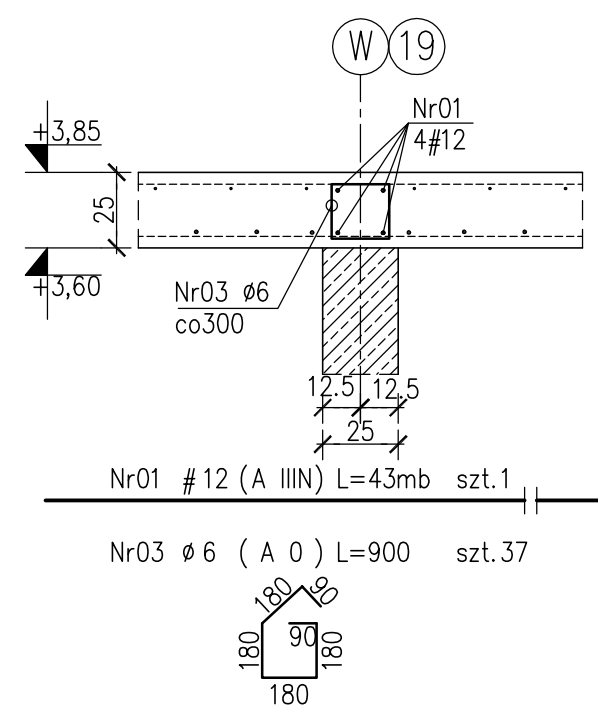
W-2 Lc=66,45mb



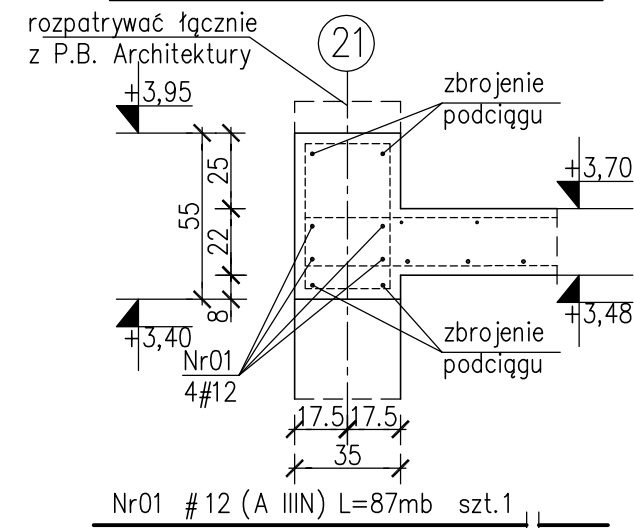
W-3 Lc=28,95mb



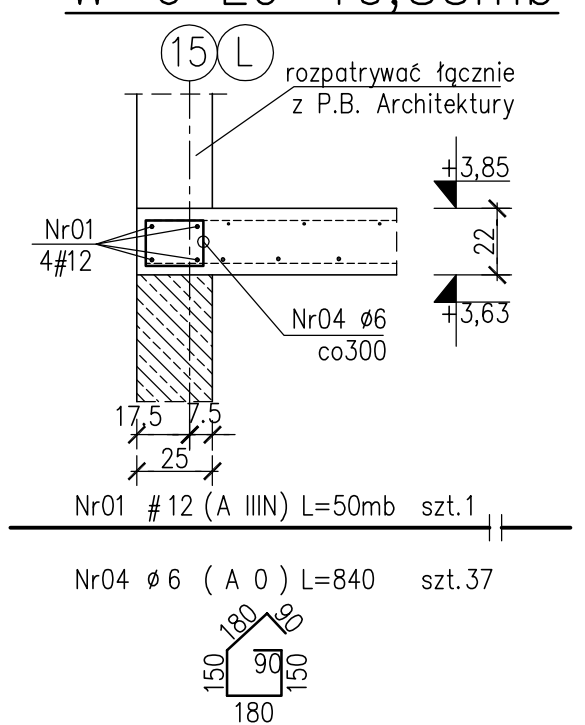
W-4 Lc=10,70mb



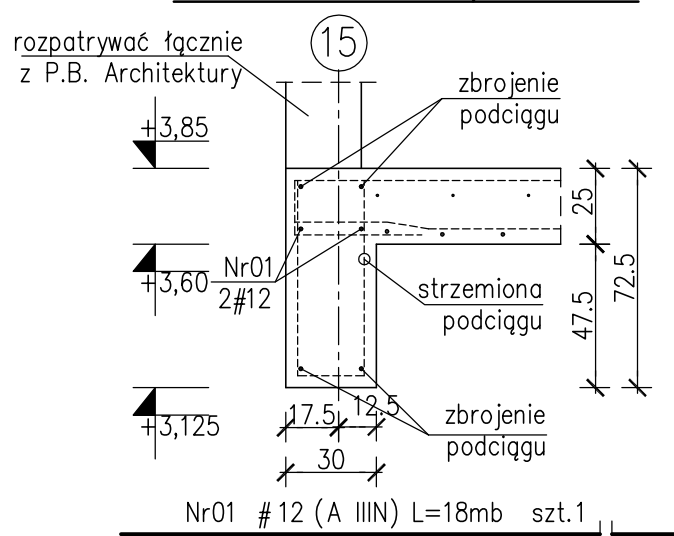
W-5 Lc=18,80mb



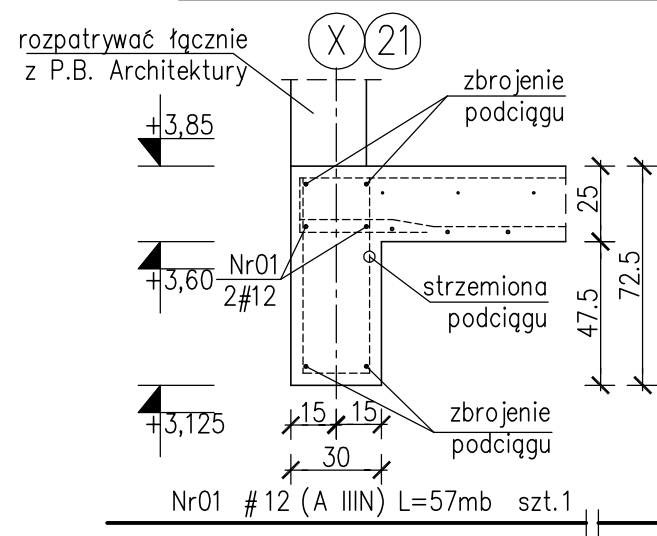
W-6 Lc=10,85mb



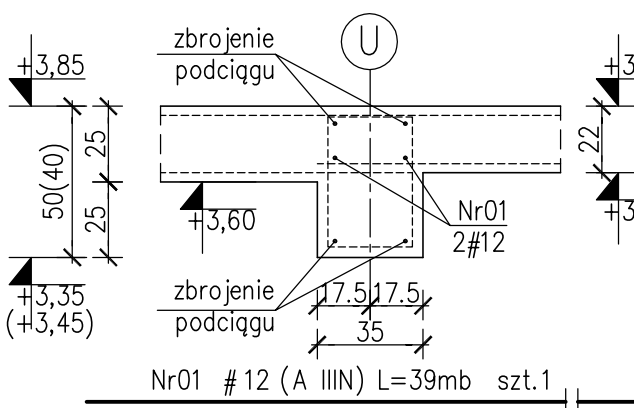
W-7 Lc=7,85mb



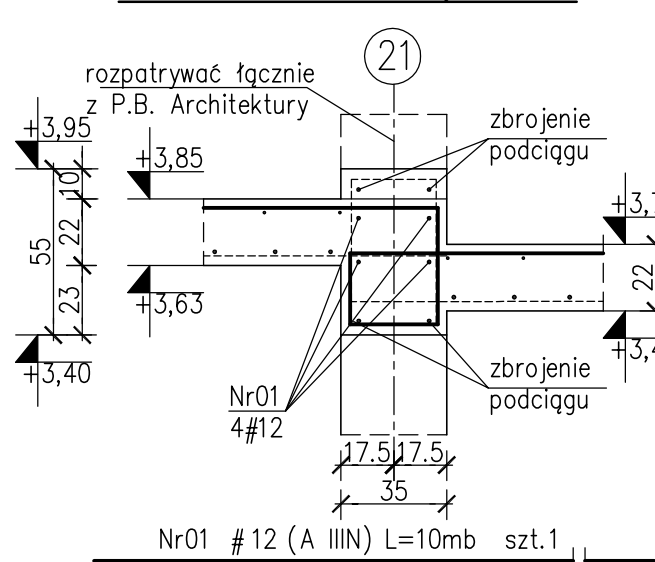
W-8 Lc=24,75mb



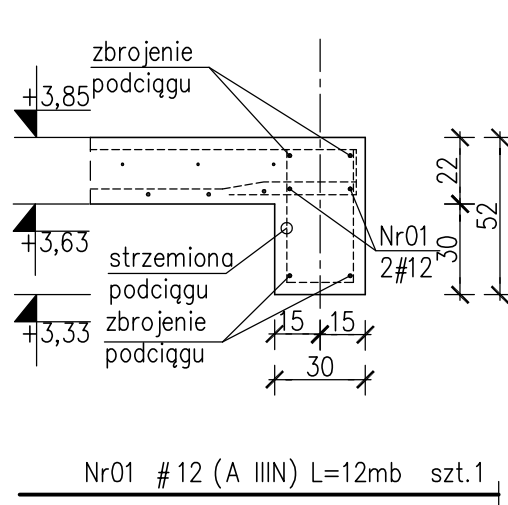
W-9 Lc=16,90mb



W-10 Lc=2,0mb

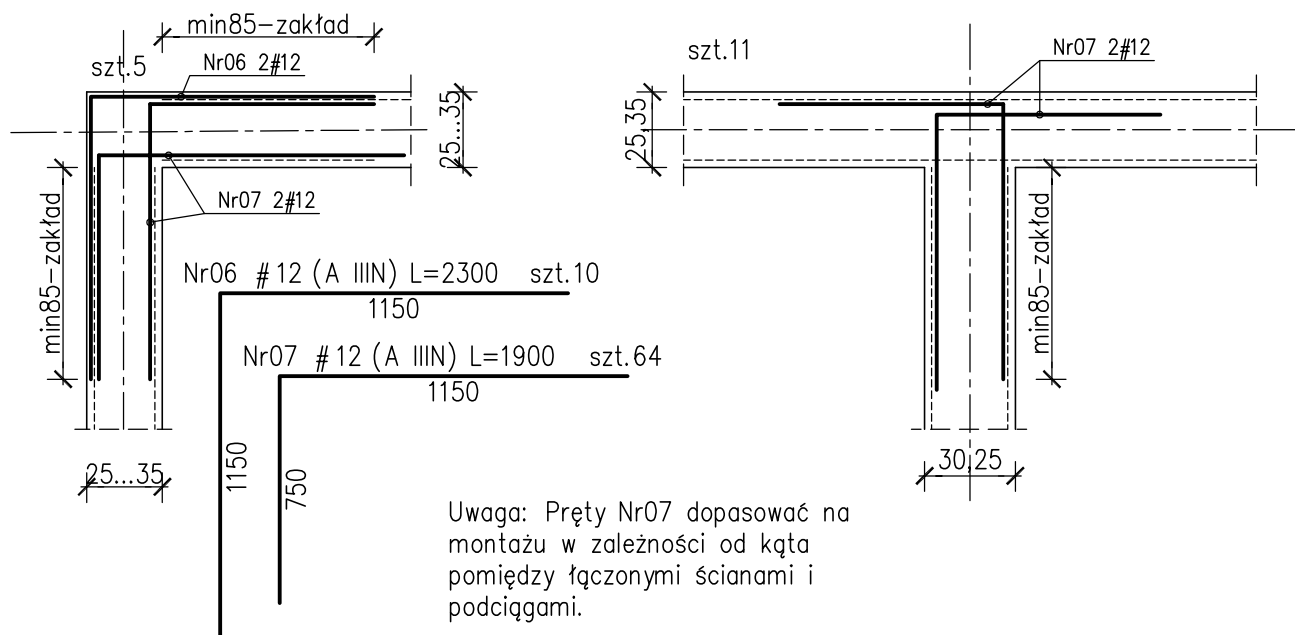
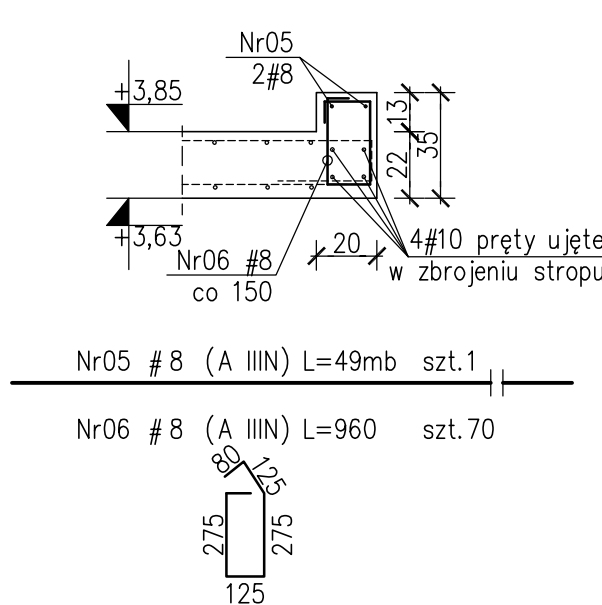


W-11 Lc=4,95mb



- Uwagi:
1. Beton B30
 2. Stal zbrojeniowa
A-IIIIN -RB500W lub BSt500S
A-0 - St0S
 3. Otulina zbrojenia
c_{nom}=3,0cm
 4. Wykaz stali zbrojeniowej Nr92
 5. Pręty główne wieńca łączyć na zakład minimum 85cm

W-12 Lc=20,95mb



Uwaga: Pręty Nr07 dopasować na montażu w zależności od kąta pomiędzy łączonymi ścianami i podciągami.

PROJEKT WYKONAWCZY	
CZĘŚCI 1	
KOMPLEKSU SPORTOWO-REKREACYJNEGO	
W LESKU	
PŁYWALNIA WRAZ Z ZAGOSPODAROWANIEM	
TERENU, DROGI, PARKINGI, BOISKA I	
INFRASTRUKTURA TOWARZYSZĄCA	
na działkach ewidencyjnych nr:	
116/3, 116/5, 116/6, 116/7, 116/8, 116/9 z obręgu Lesko-Posada Lesko,	
239/9, 739/3, 1320 z obręgu Lesko	
TOM III	KONSTRUKCJA
ZESZYT I	KONSTRUKCJA BUDYNKU
PŁYWALNI	
Investor:	URZĄD MIASTA I GMINY LESKO
Jednostka projektowa:	ul. Parkowa 1
	38-600 Lesko
	tel.(013) 469 80 01
Projektanci:	AUTORSKA PRACOWNIA ARCHITEKTURY CAD SP. Z O.O.
	ul. Zamienicka 46, 04-158 Warszawa
	tel. 740 11 45, 740 11 50, fax. 879 84 20,
	e-mail: apacad@pro.onet.pl, www.apacad.pl
Rysunek:	mgr inż. Zenon Leoniewski 135/Sz/90
Numer rysunku:	mgr inż. Bernadetta Drohomińska
ZBROJENIE STROPU NAD PARTEREM	
POZ.4.1.b i d WIENCE	
K-153	
Skala:	1:25
Listopad 2008	